
	AMBIENTE FÍSICO	
	PROTOCOLO DE LAVADO DE MANOS CLÍNICO Y QUIRÚRGICO	

DIRIGIDO A: IPS DE LA RED DE SALUD SURORIENTE ESE	
NOMBRE DE LA TAREA: LAVADO DE MANOS CLINICO Y QUIRURGICO	
RESPONSABLE: Personal asistencial – Operativo	
MATERIALES E INSUMOS	
▪ Jabón desinfectante	▪ Toallas de papel
▪ Agua	▪ Jabón desinfectante
ELEMENTOS DE PROTECCIÓN PERSONAL	
• Guantes	• Gafas de seguridad con protección lateral
• Tapabocas	• Gorro
ACTIVIDADES	

Recomendaciones Generales

- El personal Asistencial - Operativo, debe usar uñas cortas, limpias y sin esmalte.
- No usar uñas artificiales.
- Debe usarse jabón líquido antibacterial, no usar jabones cosméticos o jabones tipo barra.
- El secado de las manos cumple dos funciones principales: retirar el exceso de agua y los microorganismos muertos o inhibidos. La toalla de tela actúa como objeto inanimado que porta microorganismos; de ahí que cuando se reutiliza, algunos de ellos se adhieren a la piel de los próximos en secarse perdiéndose la acción microbicida del jabón.
- Antes de practicarse el lavado de manos deben ser retiradas todas las joyas de las manos.
- No se debe portar joyas durante la jornada de trabajo.
- El primer lavado del día debe incluir el lavado de las uñas.
- No usar cepillos durante el lavado de manos.
- Las personas con heridas, quemaduras o lesiones abiertas en las manos o brazos no pueden frotarse, porque esto aumenta el conteo bacteriano, por consiguiente deben abstenerse de participar en los procedimientos quirúrgicos.
- Desocupar por completo los dispensadores de jabón cuando adicione nuevo jabón.

A. Lavado de manos Clínico

Técnica De Lavado

- Retirar todos los objetos que se tenga en las manos como por ejemplo anillos, relojes, pulseras, etc.
- Use agua y jabón antimicrobiano líquido.
- Mojar las manos con agua, use 1 aplicación de jabón (5 cc), fregar enérgicamente por 10-15", frotando vigorosamente dedo por dedo, haciendo énfasis en los espacios interdigitales.

- Cubrir todas las superficies de manos (palma y dorso), dedos y uñas, llegando hasta 10 cm. por debajo del pliegue de las muñecas.
- Enjuagar con abundante agua para que el barrido sea efectivo.
- Las manos se secan con toallas de papel desechables.
- Para el cierre de la llave use la misma toalla, para evitar la recontaminación.
- El tiempo total para el procedimiento es de aproximadamente 30" segundos

Indicaciones del Lavado

- Antes de iniciar labores.
- Después de estar en contacto con secreciones y líquidos de precaución universal.
- Después de manipular objetos contaminados.
- Antes de colocarse guantes e inmediatamente después de retirarlos.
- Después de toser, estornudar, limpiarse la nariz o usar el sanitario.
- Antes y después de servir, administrar o ingerir algún tipo de alimento.
- Al finalizar labores.

1 Duración del lavado: entre 40 y 60 segundos

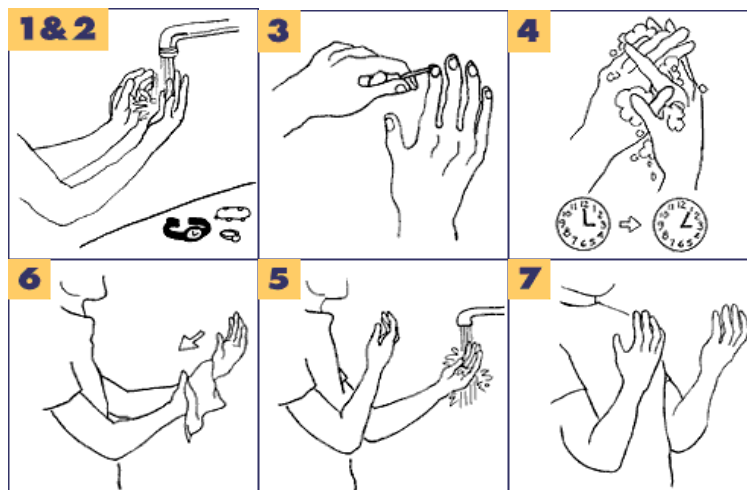
<p>0</p>  <p>Moje las manos.</p>	<p>1</p>  <p>Aplique suficiente jabón para cubrir todas las superficies de las manos.</p>	<p>2</p>  <p>Frótese las palmas de las manos entre sí.</p>
<p>3</p>  <p>Frótese la palma de la mano derecha contra el dorso de la mano izquierda entrelazando los dedos, y viceversa.</p>	<p>4</p>  <p>Frótese las palmas de las manos entre sí, con los dedos entrelazados.</p>	<p>5</p>  <p>Frótese el dorso de los dedos de una mano contra la palma de la mano opuesta, manteniendo unidos los dedos.</p>
<p>6</p>  <p>Rodeando el pulgar izquierdo con la palma de la mano derecha, fróteselo con un movimiento de rotación, y viceversa.</p>	<p>7</p>  <p>Frótese la punta de los dedos de la mano derecha contra la palma de la mano izquierda, haciendo un movimiento de rotación, y viceversa.</p>	<p>8</p>  <p>Enjuáguese las manos.</p>
<p>9</p>  <p>Séquelas con una toalla de un solo uso.</p>	<p>10</p>  <p>Utilice la toalla para cerrar el grifo.</p>	<p>11</p>  <p>Sus manos son seguras.</p>

B. Lavado Quirúrgico.

- **Técnica:**
 - Adoptar una posición cómoda frente al lavamanos, regular la temperatura y chorro del agua,

mojar las manos y brazos, mantener las manos más altas que los codos. Realizar un rápido lavado de las manos para eliminar partículas, materia orgánica y grasa normal de la piel.

- Frotar enérgicamente palma con palma (15 veces).
- Frotar el dorso de cada mano con la palma contralateral (15 veces).
- Envolver y frotar cada dedo con la mano contralateral, recordando que el dedo presenta 4 caras. Frotando uno a uno 15 veces, iniciando con el pulgar y continuando en su orden.
- Frotar regiones interdigitales con los dedos de la mano contralateral.
- Frotar el antebrazo 10 veces en forma circular, teniendo en cuenta los 4 planos y dividiendo el antebrazo en 3 tercios; iniciando con el tercio distal y continuando con los otros dos tercios. El lavado debe extenderse 6 cms por encima del codo.
- Enjuagar manteniendo las manos más altas que los codos, asegurándose que el agua contaminada se deslice fuera de las manos. Secar las manos con una compresa estéril o toalla desechable, evite que la compresa toque a ropa.



REVISÓ	APROBO
Líder Gestión Ambiente Físico	Jefe de oficina Administrativa y financiera